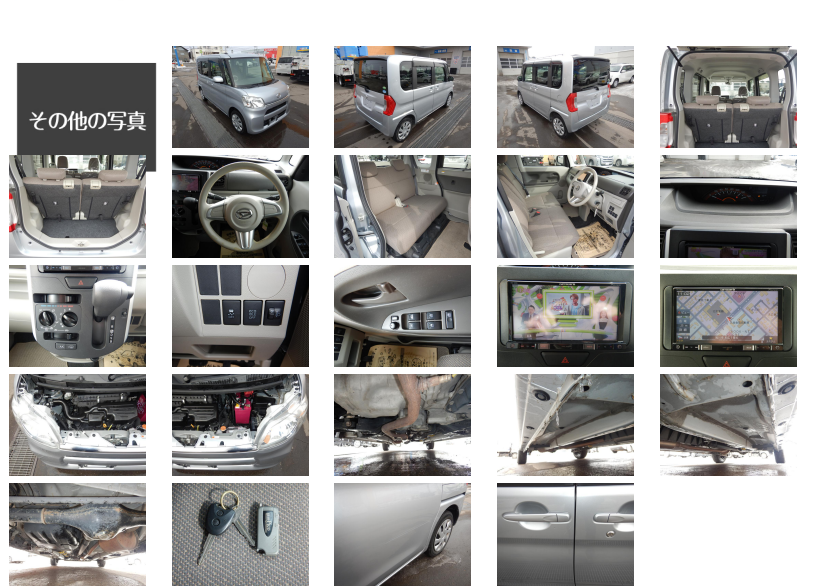




コメント 平成28年式 55,000?のタントです！



| 車両情報 | | | | | |
|------|-------------------|------|------------|------|-----------|
| 年式 | 平成28年11月(2016/11) | 走行距離 | 55,000 k m | ボディ色 | シルバーメタリック |
| 車検 | | 排気量 | 660 c c | 修復歴 | 無 |
| 車両情報 | | | | | |

| オプション装備 | | | | | |
|---------|-----------------|----------|-------|--------|---|
| 基本仕様・状態 | | | | | |
| ミッション | オートマチック (A T) | ハンドル | 右ハンドル | ワンオーナー | |
| 4WD | | 未使用車 | - | 乗車定員 | - |
| 寒冷地仕様 | | 車体番号の下3桁 | 473 | | |

| | | | | | |
|---------------|---|----------|---|-----------|---|
| 装備 | | | | | |
| フル装備 | | A B S | | パワーウインドウ | |
| スライドドア | | 横滑り防止装置 | - | パワーステアリング | - |
| オートクローズコントロール | - | エアバッグ | | エアコン | |
| アイドリングストップ | - | 盗難防止システム | - | | |

| | | | | | |
|-----------|------------|-----------------|---|-----------------|---|
| 内装・外装 | | | | | |
| サンルーフ | - | 革シート | - | カーナビ | - |
| H I D | - | パワーシート | - | T V | |
| アルミホイール | T V (フルセグ) | シートヒーター | - | E T C | - |
| フルエアロ | - | 3列シート | - | M D / M Dチェンジャー | |
| ローダウン | - | C D / C Dチェンジャー | | ベンチシート | |
| キーレスエントリー | | フルフラット | | カセット | |
| スマートキー | - | 後席モニター | - | バックモニター | - |

株式会社 丸金 金田自動車 小型事業部

「安心して乗る喜び」をお手伝いいたします。
車検も、整備も、車選びもすべてのご要望にお応えします。

[住 所] 北海道旭川市末広東1条6丁目1番8号 [営業時間] 9 : 00~19:00
[TEL] 0166-51-9911 [定休日] 年中無休
[FAX] 0166-52-4352 [E-mail] kogata@kanetagroup.jp

軽・普通乗用車の点検・車検整備、新車、中古車販売、中古車買取、自動車リース、
タイヤ等自動車用品販売、損害保険販売・生命保険販売