

管理番号 B05512 いすゞ エルフ 平ボディ（Wキャブ）

販売価格 お問い合わせください

### 車両情報

メーカー名	いすゞ	登録形式	TPG-NPR85AR
形状	平ボディ（Wキャブ）	年式	平成31年03月(2019/03)
走行距離	93,000 k m	積載量	2,000 k g
車検	抹消	ボディ内寸(m)	L:3.32 W:1.92 H:0.39
駆動方式	4×2	ミッション	6MT
馬力	150 p s	ターボ	有
リサイクル券	預託済み(11,810円)	上物メーカー	極東開発工業
タイヤサイズ	205/75R 16		
車両情報	Wキャブ 木製2方開 パワーゲート（極東 S802）800Kg リアヒーター		

### 備考

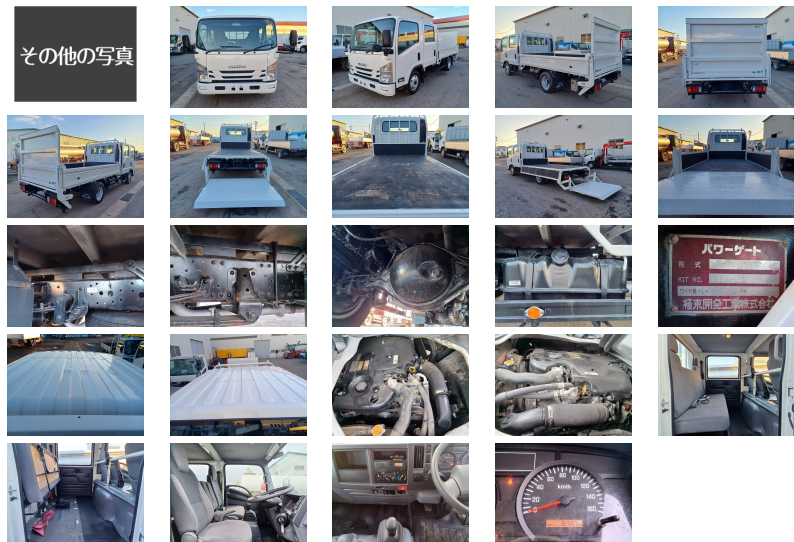
お問い合わせの際は、管理番号をお伝えいただくとお話がスムーズになります。  
お支払い方法に関しましては現金・銀行振り込み・各社リース・ローンも取り扱いございますので、お気軽にお問い合わせ下さい。

お探しのトラックが見つからない場合でも、お気軽にご相談ください。

スマートフォン版のページを  
QRコードで読み取れます。



### その他の写真



### 有限会社 カネタ

全メーカー取扱い、現場のあらゆるニーズにお応えします。  
お客様の生産活動を全力サポート。



[住 所] 北海道旭川市末広東1条12丁目1番3号 [営業時間] 9:00~19:00  
[TEL] 0166-57-9911 [定休日] 年中無休  
[FAX] 0166-57-2355 [E-mail] oogata@kanetagroup.jp

中古トラック・バス・特殊車両販売、リース、レンタル、車検、整備、修理、板金、塗装、架装、  
ロードサービス、タイヤ・バッテリー・オーディオ等自動車用品販売

