

管理番号 B05484 いすゞ エルフ 平ボディ

販売価格 お問い合わせください

### 車両情報

メーカー名	いすゞ	登録形式	TPG-NPS85AR
形状	平ボディ	年式	平成29年07月(2017/07)
走行距離	212,000 k m	積載量	3,000 k g
車検	抹消	ボディ内寸(m)	L:4.36 W:2.06 H:0.39
駆動方式	4×4	ミッション	5MT
馬力	150 p s	ターボ	有
リサイクル券	預託済み(10,440円)	上物メーカー	-----
タイヤサイズ	215/70R 17.5		
車両情報	平ボデー アルミ3方開 床木製 4WD		

### 備考

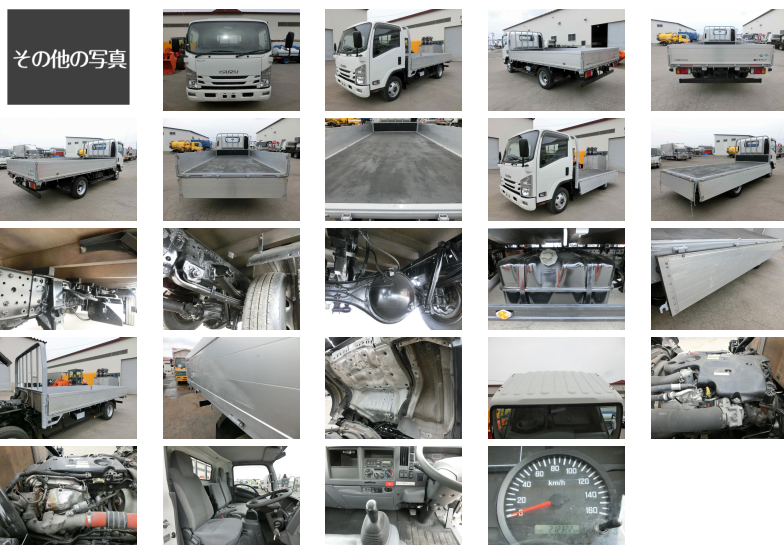
お問い合わせの際は、管理番号をお伝えいただくとお話がスムーズになります。  
お支払い方法に関しましては現金・銀行振り込み・各社リース・ローンも取り扱いございますので、  
お気軽にお問い合わせ下さい。

お探しのトラックが見つからない場合でも、お気軽にご相談ください。

スマートフォン版のページを  
QRコードで読み取れます。



コメント 4WDのアルミ3方開平ボディです。



### 有限会社 カネタ

全メーカー取扱い、現場のあらゆるニーズにお応えします。  
お客様の生産活動を全力サポート。



[住 所] 北海道旭川市末広東1条12丁目1番3号 [営業時間] 9:00~19:00  
[TEL] 0166-57-9911 [定休日] 年中無休  
[FAX] 0166-57-2355 [E-mail] oogata@kanetagroup.jp

中古トラック・バス・特殊車両販売、リース、レンタル、車検、整備、修理、板金、塗装、架装、  
ロードサービス、タイヤ・バッテリー・オーディオ等自動車用品販売

