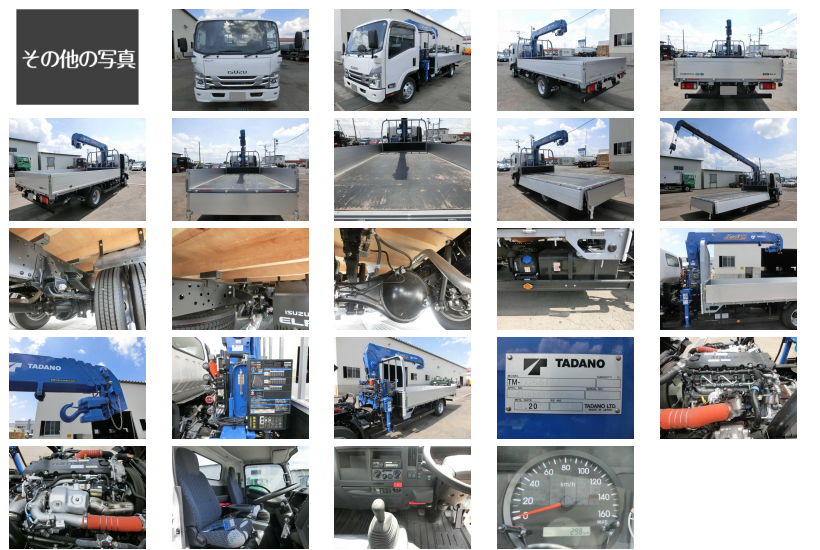




コメント

アルミ3方開の4WD、ラジコン付き4段クレーンです。




| 車両情報 | | | |
|--------|--|----------|----------------------|
| メーカー名 | いすゞ | 登録形式 | 2PG-NPS88AR |
| 形状 | クレーン付 | 年式 | 令和04年09月(2022/09) |
| 走行距離 | 1,000 k m | 積載量 | 3,000 k g |
| 車検 | 令和06年09月 | ボディ内寸(m) | L:4.05 W:2.08 H:0.39 |
| 駆動方式 | 4×4 | ミッション | 6MT |
| 馬力 | 150 p s | ターボ | 有 |
| リサイクル券 | 預託済み(10,440円) | 上物メーカー | タダノ |
| タイヤサイズ | 215/70R 17.5 | | |
| 車両情報 | タダノ(TM-ZX264HR6A) 4段 ラジコン フックイン アルミ3方開 床木製 4WD | | |

備考

お問い合わせの際は、管理番号をお伝えいただくとお話がスムーズになります。
お支払い方法に関しましては現金・銀行振り込み・各社リース・ローンも取り扱いございますので、
お気軽にお問い合わせ下さい。

お探しのトラックが見つからない場合でも、お気軽にご相談ください。

スマートフォン版のページを
QRコードで読み取れます。



有限会社 カネタ

全メーカー取扱い、現場のあらゆるニーズにお応えします。
お客様の生産活動を全力サポート。



[住 所] 北海道旭川市末広東1条12丁目1番3号 [営業時間] 9:00~19:00

[TEL] 0166-57-9911 [定休日] 年中無休

[FAX] 0166-57-2355 [E-mail] oogata@kanetagroup.jp

中古トラック・バス・特殊車両販売、リース、レンタル、車検、整備、修理、板金、塗装、架装、
ロードサービス、タイヤ・バッテリー・オーディオ等自動車用品販売

