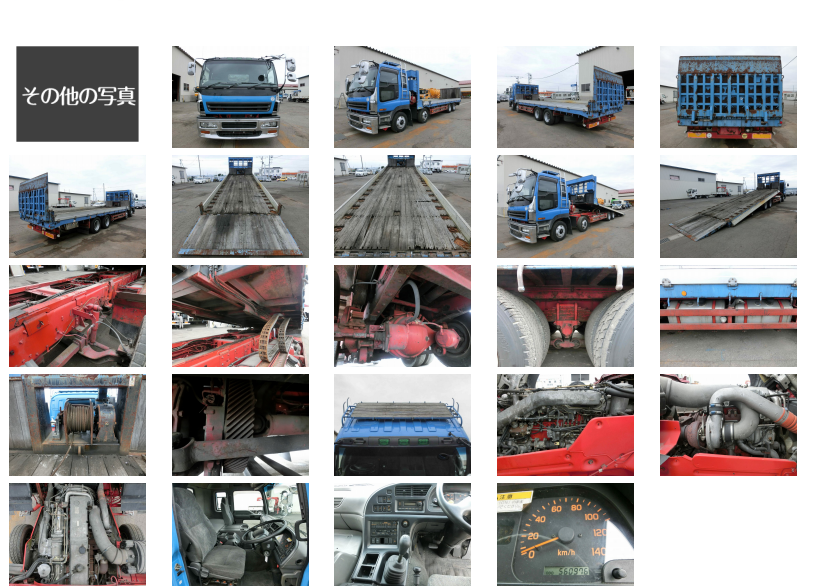




コメント 自動登坂板付きのセフティローダです。



車両情報			
メーカー名	いすゞ	登録形式	KL-CYH51V3
形状	セフティローダ	年式	平成15年02月(2003/02)
走行距離	557,000 k m	積載量	11,600 k g
車検	抹消	ボディ内寸(m)	L:8.36 W:2.39 H:0.20
駆動方式	8×4	ミッション	7MT
馬力	370 p s	ターボ	有
リサイクル券	預託済み(13,830円)	上物メーカー	花見台自動車
タイヤサイズ	245/70R 19.5		
車両情報	セフティローダ(花見台SF250MA) ウインチ付 ラジコン付 アルミアオリ4方開 床フック20対 自動登坂板付 スタンション1対		

備考

お問い合わせの際は、管理番号をお伝えいただくとお話がスムーズになります。
お支払い方法に関しましては現金・銀行振り込み・各社リース・ローンも取り扱いございますので、
お気軽にお問い合わせ下さい。

お探しのトラックが見つからない場合でも、お気軽にご相談ください。

スマートフォン版のページを
QRコードで読み取れます。

有限会社 カネタ

全メーカー取扱い、現場のあらゆるニーズにお応えします。
お客様の生産活動を全力サポート。



[住 所] 北海道旭川市末広東1条12丁目1番3号 [営業時間] 9:00~19:00
[TEL] 0166-57-9911 [定休日] 年中無休
[FAX] 0166-57-2355 [E-mail] oogata@kanetagroup.jp

中古トラック・バス・特殊車両販売、リース、レンタル、車検、整備、修理、板金、塗装、架装、
ロードサービス、タイヤ・バッテリー・オーディオ等自動車用品販売

