

管理番号 B04629 いすゞ ギガ スクラップ運搬車

販売価格 お問い合わせください

車両情報

メーカー名	いすゞ	登録形式	PDG-CYZ52Q8
形状	スクラップ運搬車	年式	平成20年09月(2008/09)
走行距離	194,000 k m	積載量	8,900 k g
車検	抹消	ボディ内寸(m)	L:7.50 W:2.35 H:1.58
駆動方式	6×4(ツーデフ)	ミッション	7MT
馬力	400 p s	ターボ	有
リサイクル券	預託済み(13,930円)	上物メーカー	
タイヤサイズ	11R 22.5		
車両情報	スクラップ運搬車 リヤ扉片開		

備考

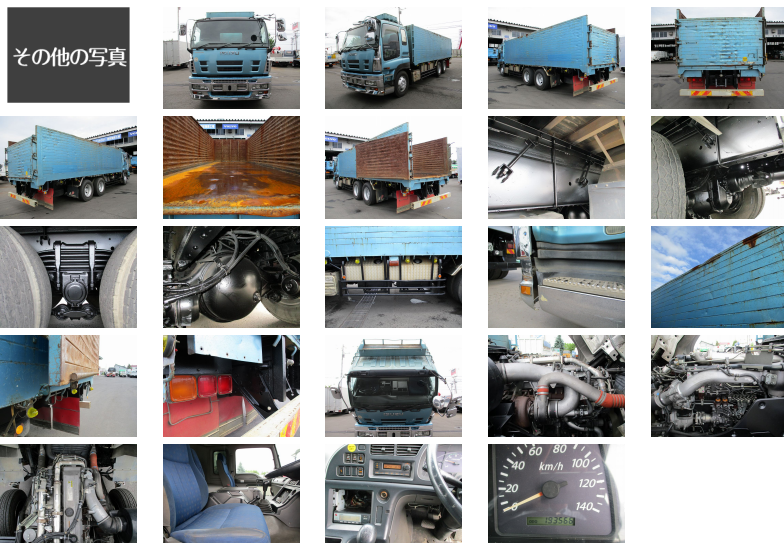
お問い合わせの際は、管理番号をお伝えいただくとお話がスムーズになります。
お支払い方法にしましては現金・銀行振り込み・各社リース・ローンも取り扱いございますので、
お気軽にお問い合わせ下さい。

お探しのトラックが見つからない場合でも、お気軽にご相談ください。

スマートフォン版のページを
QRコードで読み取れます。



コメント ツーデフのスクラップ運搬車です！



有限会社 カネタ

全メーカー取扱い、現場のあらゆるニーズにお応えします。
お客様の生産活動を全力サポート。



[住 所] 北海道旭川市末広東1条12丁目1番3号 [営業時間] 9:00~19:00
[TEL] 0166-57-9911 [定休日] 年中無休
[FAX] 0166-57-2355 [E-mail] oogata@kanetagroup.jp

中古トラック・バス・特殊車両販売、リース、レンタル、車検、整備、修理、板金、塗装、架装、
ロードサービス、タイヤ・バッテリー・オーディオ等自動車用品販売

