

**管理番号** B04211 三菱ふそう キャンター 平ボディ(Wキャブ)

**販売価格** **お問い合わせください**

**車両情報**

メーカー名	三菱ふそう	登録形式	KK-FE82EE
形状	平ボディ(Wキャブ)	年式	平成14年09月(2002/09)
走行距離	130,000 k m	積載量	2,250 k g
車検	抹消	ボディ内寸(m)	L:3.37 W:2.10 H:0.58
駆動方式	4×2	ミッション	5MT
馬力	140 p s	ターボ	無
リサイクル券	預託済み(9,350円)	上物メーカー	パプコ
タイヤサイズ	195/85R 16		
車両情報	Wキャブ アルミ4方開 床ステンレス張り ラッシング2段 パワーゲート(パプコ 1t)付 7人乗り デュアルエアコン付		

**備考**

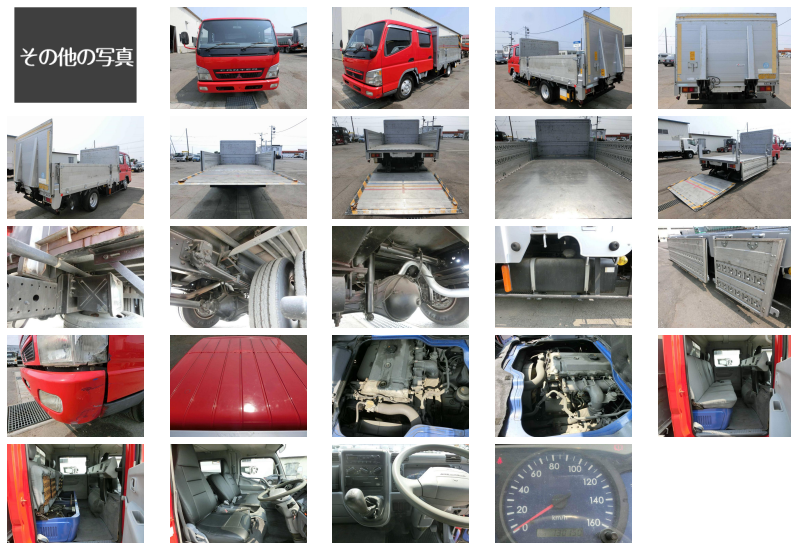
お問い合わせの際は、管理番号をお伝えいただくとお話がスムーズになります。  
お支払い方法に関しましては現金・銀行振り込み・各社リース・ローンも取り扱いございますので、  
お気軽にお問い合わせ下さい。

お探しのトラックが見つからない場合でも、お気軽にご相談ください。

スマートフォン版のページを  
QRコードで読み取れます。



**その他の写真**



**有限会社 カネタ**

全メーカー取扱い、現場のあらゆるニーズにお応えします。  
お客様の生産活動を全力サポート。



[住 所] 北海道旭川市末広東1条12丁目1番3号 [営業時間] 9:00~19:00  
[TEL] 0166-57-9911 [定休日] 年中無休  
[FAX] 0166-57-2355 [E-mail] oogata@kanetagroup.jp

中古トラック・バス・特殊車両販売、リース、レンタル、車検、整備、修理、板金、塗装、架装、  
ロードサービス、タイヤ・バッテリー・オーディオ等自動車用品販売

