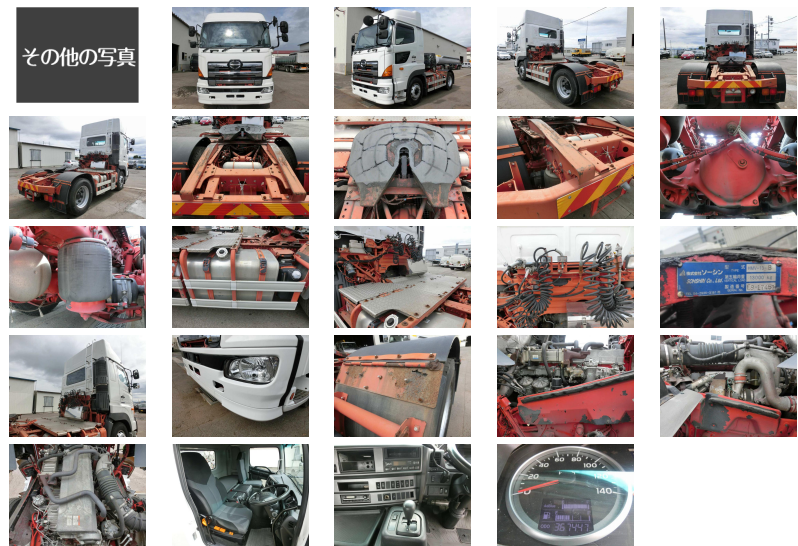




コメント 第5輪11.5tのトラクタです。



車両情報			
メーカー名	日野	登録形式	QPG-SH1EDDG
形状	トラクタ	年式	平成26年09月(2014/09)
走行距離	368,000 k m	積載量	11,500 k g
車検	令和05年09月	ボディ内寸(m)	L:0.00 W:0.00 H:0.00
駆動方式	4×2	ミッション	トクS
馬力	410 p s	ターボ	有
リサイクル券	預託済み(12,870円)	上物メーカー	-----
タイヤサイズ	275/80R 22.5		
車両情報	トラクタ 第5輪11.5t リヤエアサス ハイルーフ		

備考

お問い合わせの際は、管理番号をお伝えいただくとお話がスムーズになります。
お支払い方法に関しましては現金・銀行振り込み・各社リース・ローンも取り扱いございますので、
お気軽にお問い合わせ下さい。

お探しのトラックが見つからない場合でも、お気軽にご相談ください。

スマートフォン版のページを
QRコードで読み取れます。



株式会社 丸金 金田自動車 大型事業部

全メーカー取扱い、現場のあらゆるニーズにお応えします。
お客様の生産活動を全力サポート。



[住 所] 北海道旭川市末広東1条12丁目1番3号 [営業時間] 9:00~19:00
[TEL] 0166-57-9911 [定休日] 年中無休
[FAX] 0166-57-2355 [E-mail] oogata@kanetagroup.jp

中古トラック・バス・特殊車両販売、リース、レンタル、車検、整備、修理、板金、塗装、架装、
ロードサービス、タイヤ・バッテリー・オーディオ等自動車用品販売

