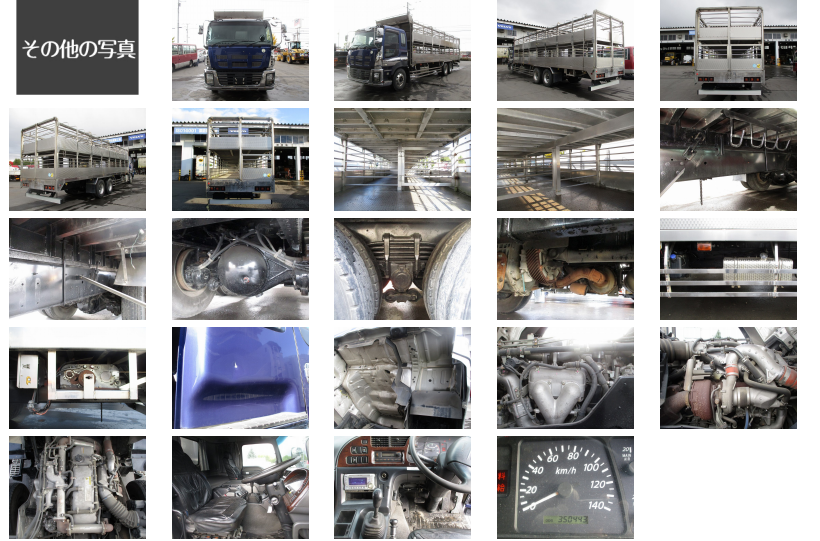




車両情報			
メーカー名	いすゞ	登録形式	LKG-CYZ77A
形状	家畜運搬車	年式	平成23年12月(2011/12)
走行距離	351,000 k m	積載量	12,400 k g
車検	抹消	ボディ内寸(m)	L:9.61 W:2.32 H:1.03(R:1.00)
駆動方式	6×4(ツーデフ)	ミッション	7MT
馬力	380 p s	ターボ	有
リサイクル券	預託済み(13,930円)	上物メーカー	
タイヤサイズ	11R 22.5		
車両情報	家畜運搬車 ステンレスボデー 床縞アルミ板 上段4室下段4室 2段式 自動スロープ付き リヤ手動開閉式 推定12,400kg		

コメント ツーデフの家畜運搬車です。

お問い合わせの際は、管理番号をお伝えいただくとお話がスムーズになります。
お支払い方法に関しましては現金・銀行振り込み・各社リース・ローンも取り扱いございますので、
お気軽にお問い合わせ下さい。



備考

お探しのトラックが見つからない場合でも、お気軽にご相談ください。

スマートフォン版のページをQRコードで読み取れます。

株式会社 丸金 金田自動車 大型事業部

全メーカー取扱い、現場のあらゆるニーズにお応えします。
お客様の生産活動を全力サポート。

[住 所] 北海道旭川市末広東1条12丁目1番3号 [営業時間] 9:00~19:00
[TEL] 0166-57-9911 [定休日] 年中無休
[FAX] 0166-57-2355 [E-mail] oogata@kanetagroup.jp

中古トラック・バス・特殊車両販売、リース、レンタル、車検、整備、修理、板金、塗装、架装、
ロードサービス、タイヤ・バッテリー・オーディオ等自動車用品販売