

管理番号 DS2538 いすゞ フォワード 現状車販売

販売価格

お問い合わせください

車両情報

メーカー名	いすゞ	登録形式	PB-FRR35L3
形状	現状車販売	年式	平成17年03月(2005/03)
走行距離	501,000 k m	積載量	2,900 k g
車検	抹消	ボディ内寸(m)	L:6.21 W:2.41 H:2.26(R:0.60)
駆動方式	4×2	ミッション	6MT
馬力	190 p s	ターボ	有
リサイクル券	預託済み	上物メーカー	
タイヤサイズ			
車両情報	Fバンパー左右曲がり、加工穴有り/左ロアステップカバー割れ/ルーフ右グリップ欠品/右ドアストライカー廻り割れ/左安全窓(内側)欠品ライトリム左右割れ/左コーナパネル割れ/フューエルタンク凹み		

備考

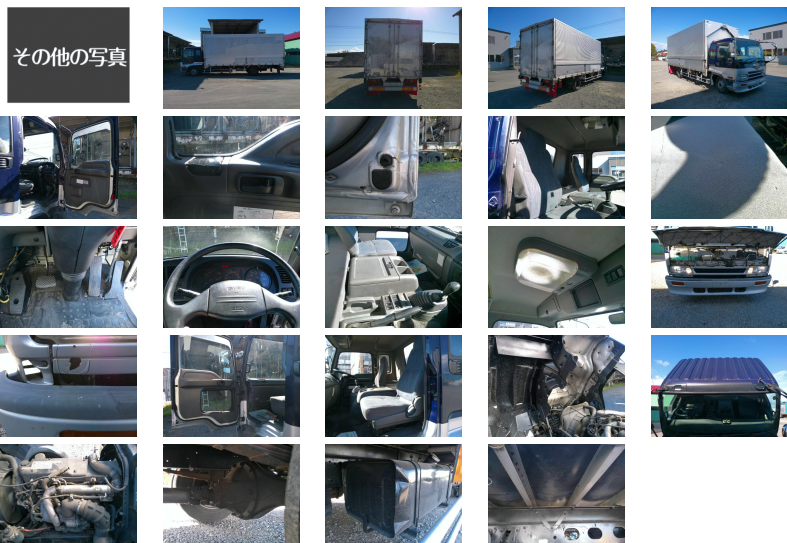
お問い合わせの際は、管理番号をお伝えいただくとお話がスムーズになります。
お支払い方法に関しましては現金・銀行振り込み・各社リース・ローンも取り扱いございますので、お気軽にお問い合わせ下さい。

お探しのトラックが見つからない場合でも、お気軽にご相談ください。

スマートフォン版のページを
QRコードで読み取れます。



コメント ワイド/標準ルーフ/6MT/リーフサス/ディスチャージヘッドライト/マニュアルエアコン/



株式会社 金田自動車 本社

「安心して乗る喜び」をお手伝いいたします。
車検も、整備も、車選びもすべてのご要望にお応えします。



[住 所] 北海道旭川市末広東1条6丁目1番8号 [営業時間] 9:00~19:00
[TEL] 0166-51-9922 [定休日] 年中無休
[FAX] 0166-76-9934 [E-mail] sales@kanetagroup.jp

中古トラック・バス・特殊車両販売、中古トラック買取、自動車リース・レンタル、トラック車検、整備、トラック架装、レッカー・ロードサービス、タイヤ等自動車用品販売

