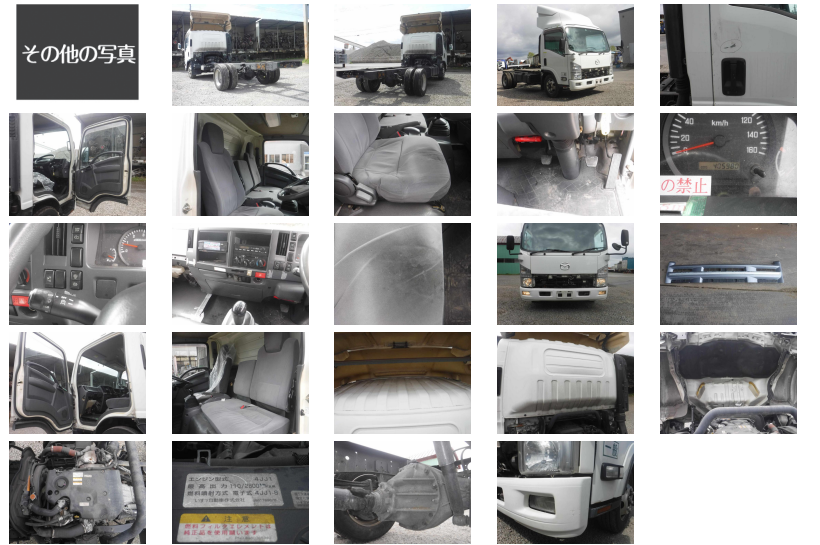




コメント ワイド/6速マニュアル/Fインデペンデントサス/200Lフューエルタンク/ヘッドライトハロゲン/マニュアルエアコン/純正導風板




車両情報			
メーカー名	マツダ	登録形式	SKG-LPR85AN
形状	現状車販売	年式	平成24年03月(2012/03)
走行距離	406,000 k m	積載量	0 k g
車検	抹消	ボディ内寸(m)	L:0.00 W:0.00 H:0.00
駆動方式	4×2	ミッション	6MT
馬力	150 p s	ターボ	有
リサイクル券	預託済み	上物メーカー	
タイヤサイズ			
車両情報	右シートパ`コ穴/左ライトもり/左ミラ`加`-欠品/タコ`ワ動作不良/RH`ンパ`-欠品		

備考

お問い合わせの際は、管理番号をお伝えいただくとお話がスムーズになります。
お支払い方法に関しましては現金・銀行振り込み・各社リース・ローンも取り扱いございますので、お気軽にお問い合わせ下さい。

お探しのトラックが見つからない場合でも、お気軽にご相談ください。

スマートフォン版のページをQRコードで読み取れます。



株式会社 金田自動車 本社

「安心して乗る喜び」をお手伝いいたします。
車検も、整備も、車選びもすべてのご要望にお応えします。



[住 所] 北海道旭川市末広東1条6丁目1番8号

[TEL] 0166-51-9922

[FAX] 0166-76-9934

[営業時間] 9：00～19:00

[定休日] 年中無休

[E-mail] sales@kanetagroup.jp

中古トラック・バス・特殊車両販売、中古トラック買取、自動車リース・レンタル、トラック車検、整備、トラック架装、レッカー・ロードサービス、タイヤ等自動車用品販売

