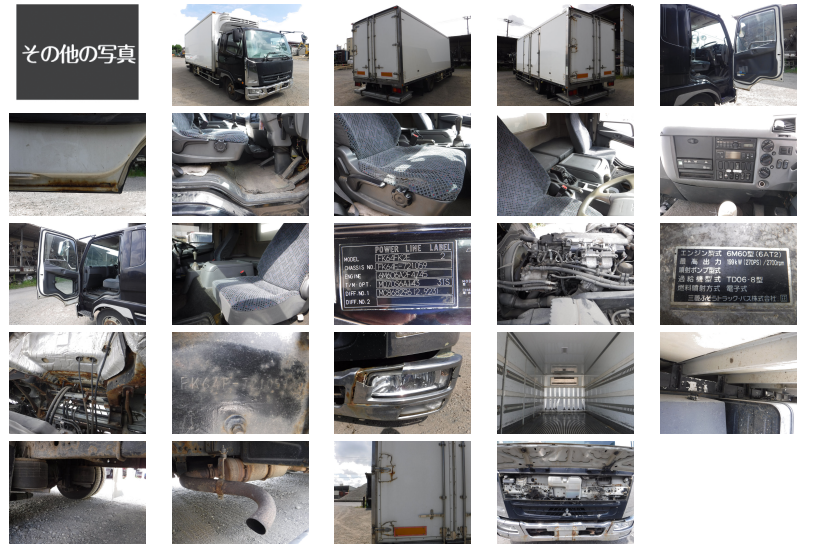




車両情報			
メーカー名	三菱ふそう	登録形式	PDG-FK64F
形状	現状車販売	年式	平成21年03月(2009/03)
走行距離	655,000 k m	積載量	1,900 k g
車検	抹消	ボディ内寸(m)	L:6.37 W:2.29 H:2.11
駆動方式	4×2	ミッション	6MT
馬力	270 p s	ターボ	有
リサイクル券	預託済み(11,010円)	上物メーカー	
タイヤサイズ	冷凍機作動不良 パワーゲートシリンダーオイル漏れ エンジン左上オイル漏れ		
車両情報	ワイド ベッド付き Rrエアサス 6速マニュアル ディスチャージライト マニュアルエアコン		

コメント

お問い合わせの際は、管理番号をお伝えいただくとお話がスムーズになります。
お支払い方法に関しましては現金・銀行振り込み・各社リース・ローンも取り扱いございますので、
お気軽にお問い合わせ下さい。




備考

お問い合わせの際には、管理番号をお伝えいただくとお話がスムーズになります。
お支払い方法に関しましては現金・銀行振り込み・各社リース・ローンも取り扱いございますので、
お気軽にお問い合わせ下さい。

お探しのトラックが見つからない場合でも、お気軽にご相談ください。

スマートフォン版のページを
QRコードで読み取れます。



株式会社 金田自動車 本社

「安心して乗る喜び」をお手伝いいたします。
車検も、整備も、車選びもすべてのご要望にお応えします。



[住 所] 北海道旭川市末広東1条6丁目1番8号
[TEL] 0166-51-9922
[FAX] 0166-76-9934

[営業時間] 9:00~19:00
[定休日] 年中無休
[E-mail] sales@kanetagroup.jp

中古トラック・バス・特殊車両販売、中古トラック買取、自動車リース・レンタル、トラック車検、整備、
トラック架装、レッカー・ロードサービス、タイヤ等自動車用品販売



旭川市末広東1条6丁目1番8号
旭川駅
旭川空港
ダイチスーパー
YKKカンノ
大型事業部
小型事業部
セブンイレブン
タカラ
留萌信金
ソフトバンク
トヨタ
カローラ