

管理番号 B06583 いすゞ エルフ セフティローダ

販売価格

お問い合わせください



車両情報

メーカー名	いすゞ	登録形式	2RG-NPR88AN
形状	セフティローダ	年式	令和04年07月(2022/07)
走行距離	36,000 k m	積載量	2,950 k g
車検	抹消	ボディ内寸(m)	L:5.70 W:2.06 H:0.08
駆動方式	4×2	ミッション	6MT
馬力	175 p s	ターボ	有
リサイクル券	預託済み(11,100円)	上物メーカー	極東開発工業
タイヤサイズ	225/75R 16		
車両情報	セフティローダ(極東JN02-45) フラトップ ウインチ付 手動式登坂板 固縛装置付		

備考

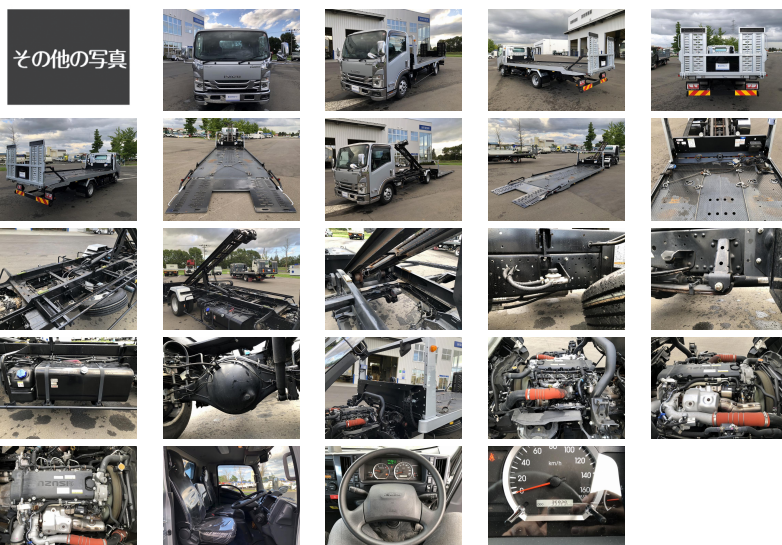
お問い合わせの際は、管理番号をお伝えいただくとお話がスムーズになります。お支払い方法に関しましては現金・銀行振り込み・各社リース・ローンも取り扱いがございますので、お気軽にお問い合わせ下さい。

お探しのトラックが見つからない場合でも、お気軽にご相談ください。

スマートフォン版のページをQRコードで読み取れます。



コメント ワイド フルフラット 固縛装置付き セフティローダです!!



株式会社 金田自動車 本社

「安心して乗る喜び」をお手伝いいたします。
車検も、整備も、車選びもすべてのご要望にお応えします。



[住 所] 北海道旭川市末広東1条6丁目1番8号 [営業時間] 9:00~19:00
[TEL] 0166-51-9922 [定休日] 年中無休
[FAX] 0166-76-9934 [E-mail] sales@kanetagroup.jp

中古トラック・バス・特殊車両販売、中古トラック買取、自動車リース・レンタル、トラック車検、整備、トラック架装、レッカー・ロードサービス、タイヤ等自動車用品販売

