

管理番号 B06415 いすゞ エルフ 冷凍バン

販売価格

お問い合わせください



車両情報

メーカー名	いすゞ	登録形式	TRG-NJS85AN
形状	冷凍バン	年式	平成31年04月(2019/04)
走行距離	140,000 k m	積載量	1,800 k g
車検	抹消	ボディ内寸(m)	L:3.02 W:1.68 H:1.76
駆動方式	4×4	ミッション	5MT
馬力	150 p s	ターボ	有
リサイクル券	預託済み(9,170円)	上物メーカー	トブレック
タイヤサイズ	205/70R 16		
車両情報	冷凍車(東プレXV22LSC-P) 低温 -30 設定 スタンバイ装置付 サイドドア片開き 床ステンレスノコ敷 リヤ観音 4WD		

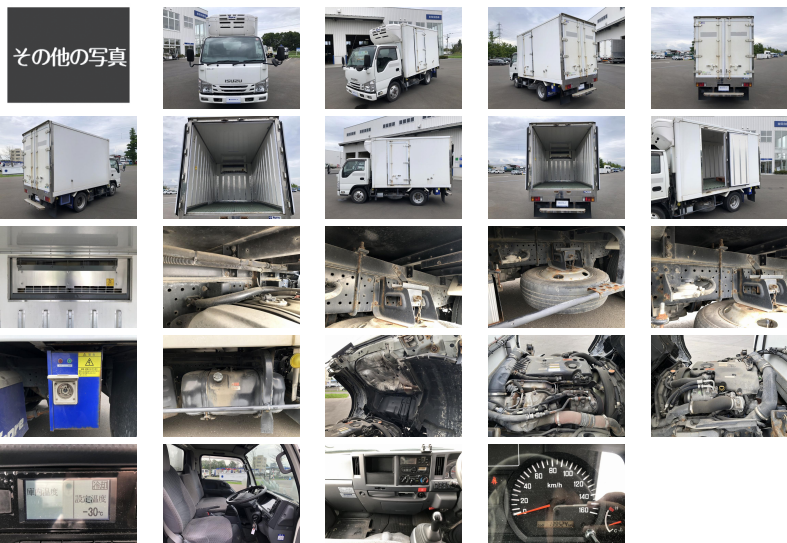
備考

コメント 冷凍車 低温設定-30 スタンバイ付き4WD冷凍車です!!

お問い合わせの際は、管理番号をお伝えいただくとお話がスムーズになります。お支払い方法に関しましては現金・銀行振り込み・各社リース・ローンも取り扱いございますので、お気軽にお問い合わせ下さい。

お探しのトラックが見つからない場合でも、お気軽にご相談ください。

スマートフォン版のページをQRコードで読み取れます。



株式会社 金田自動車 本社

「安心して乗る喜び」をお手伝いいたします。
車検も、整備も、車選びもすべてのご要望にお応えします。



[住 所] 北海道旭川市末広東1条6丁目1番8号 [営業時間] 9:00~19:00
[TEL] 0166-51-9922 [定休日] 年中無休
[FAX] 0166-76-9934 [E-mail] sales@kanetagroup.jp

中古トラック・バス・特殊車両販売、中古トラック買取、自動車リース・レンタル、トラック車検、整備、トラック架装、レッカー・ロードサービス、タイヤ等自動車用品販売

