

管理番号 B05779 いすゞ エルフ ドライバン

販売価格 お問い合わせください

車両情報

メーカー名	いすゞ	登録形式	TKG-NPS85AN
形状	ドライバン	年式	平成30年03月(2018/03)
走行距離	139,000 k m	積載量	2,000 k g
車検	抹消	ボディ内寸(m)	L:4.50 W:2.09 H:2.08
駆動方式	4×4	ミッション	5MT
馬力	150 p s	ターボ	有
リサイクル券	預託済み(10,440円)	上物メーカー	パプコ
タイヤサイズ	225/70R 16		
車両情報	ドライバン(パプコ) 格納ゲート付き サイドスライドドア ラッシング2段 床木製 リヤ観音 4WD		

備考

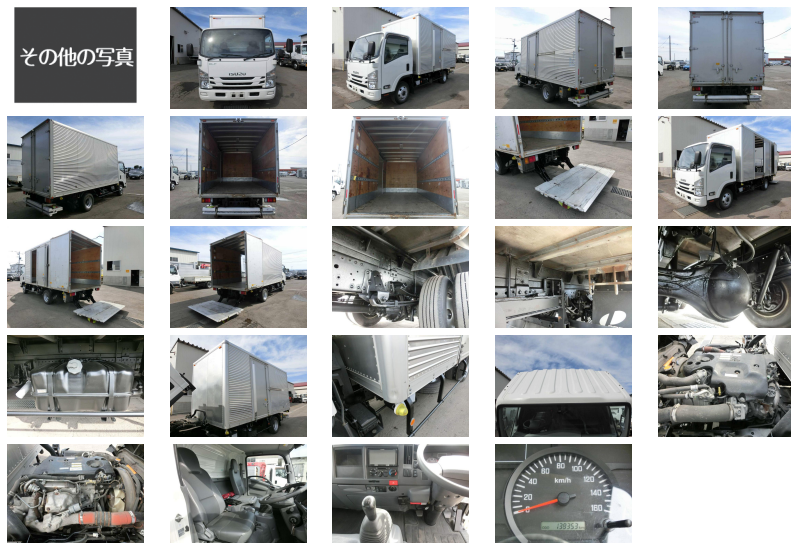
お問い合わせの際は、管理番号をお伝えいただくとお話がスムーズになります。  
お支払い方法に関しましては現金・銀行振り込み・各社リース・ローンも取り扱いございますので、  
お気軽にお問い合わせ下さい。

お探しのトラックが見つからない場合でも、お気軽にご相談ください。

スマートフォン版のページを  
QRコードで読み取れます。



その他の写真



株式会社 金田自動車 本社

「安心して乗る喜び」をお手伝いいたします。  
車検も、整備も、車選びもすべてのご要望にお応えします。



[住 所] 北海道旭川市末広東1条6丁目1番8号  
[TEL] 0166-51-9922  
[FAX] 0166-76-9934

[営業時間] 9:00~19:00  
[定休日] 年中無休  
[E-mail] sales@kanetagroup.jp

中古トラック・バス・特殊車両販売、中古トラック買取、自動車リース・レンタル、トラック車検、整備、  
トラック架装、レッカー・ロードサービス、タイヤ等自動車用品販売

