

管理番号 B05761 いすゞ エルフ ウイング

販売価格 お問い合わせください

車両情報

|        |                                |          |                      |
|--------|--------------------------------|----------|----------------------|
| メーカー名  | いすゞ                            | 登録形式     | TDG-NPS85AN          |
| 形状     | ウイング                           | 年式       | 平成25年03月(2013/03)    |
| 走行距離   | 159,000 k m                    | 積載量      | 3,000 k g            |
| 車検     | 抹消                             | ボディ内寸(m) | L:5.14 W:2.10 H:1.98 |
| 駆動方式   | 4×4                            | ミッション    | 5MT                  |
| 馬力     | 150 p s                        | ターボ      | 有                    |
| リサイクル券 | 預託済み(10,440円)                  | 上物メーカー   | 日本フルハーフ              |
| タイヤサイズ | 225/75R 16                     |          |                      |
| 車両情報   | ウイング(フルハーフ) ラッシングレール2段 床木製 4WD |          |                      |

備考

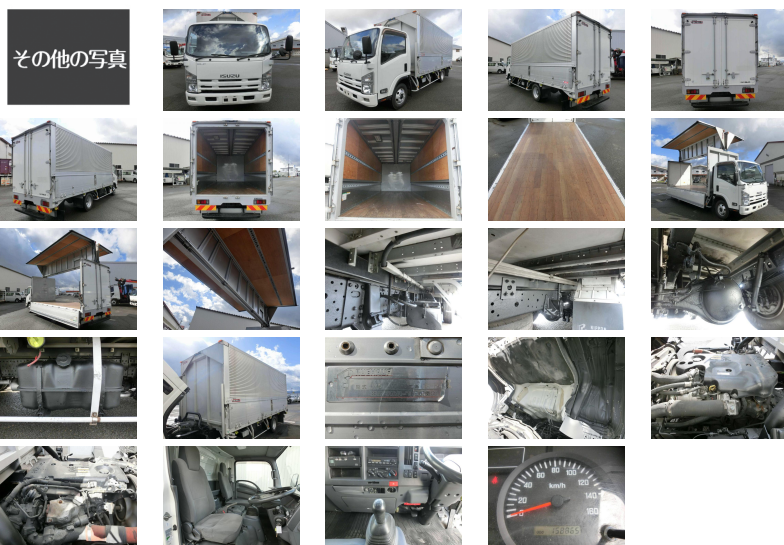
お問い合わせの際は、管理番号をお伝えいただくとお話がスムーズになります。  
お支払い方法に関しましては現金・銀行振り込み・各社リース・ローンも取り扱いございますので、  
お気軽にお問い合わせ下さい。

お探しのトラックが見つからない場合でも、お気軽にご相談ください。

スマートフォン版のページを  
QRコードで読み取れます。



コメント 4WDの5mウイングです。



株式会社 金田自動車 本社

「安心して乗る喜び」をお手伝いいたします。  
車検も、整備も、車選びもすべてのご要望にお応えします。



[住 所] 北海道旭川市末広東1条6丁目1番8号  
[TEL] 0166-51-9922  
[FAX] 0166-76-9934

[営業時間] 9:00~19:00  
[定休日] 年中無休  
[E-mail] sales@kanetagroup.jp

中古トラック・バス・特殊車両販売、中古トラック買取、自動車リース・レンタル、トラック車検、整備、  
トラック架装、レッカー・ロードサービス、タイヤ等自動車用品販売

