

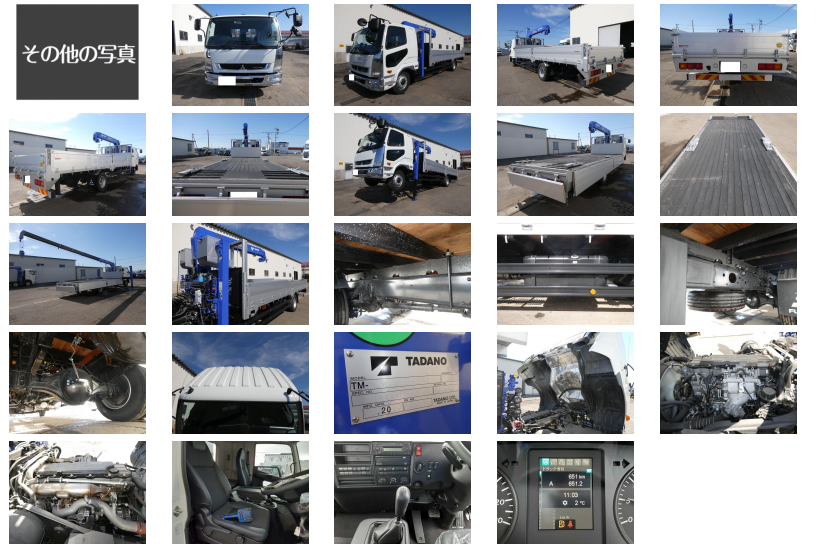


車両情報			
メーカー名	三菱ふそう	登録形式	2KG-FK62FZ
形状	セルフクレーン付	年式	令和05年09月(2023/09)
走行距離	1,000 k m	積載量	7,400 k g
車検	令和06年09月	ボディ内寸(m)	L:6.52 W:2.35 H:0.49
駆動方式	4×2	ミッション	6MT
馬力	270 p s	ターボ	有
リサイクル券	預託済み(10,910円)	上物メーカー	タダノ
タイヤサイズ	265/70R 19.5		
車両情報	タダノ(TM-ZX364SL)4段 ラジコン フックイン ロングジャッキ アルミ5方開 床木製 登坂板掛け有		

コメント

アルミ5方開のラジコン付き4段セルフクレーンです!!

お問い合わせの際は、管理番号をお伝えいただくとお話がスムーズになります。
お支払い方法に関しましては現金・銀行振り込み・各社リース・ローンも取り扱いございますので、
お気軽にお問い合わせ下さい。




備考

お問い合わせの際は、管理番号をお伝えいただくとお話がスムーズになります。
お支払い方法に関しましては現金・銀行振り込み・各社リース・ローンも取り扱いございますので、
お気軽にお問い合わせ下さい。

お探しのトラックが見つからない場合でも、お気軽にご相談ください。

スマートフォン版のページを
QRコードで読み取れます。



株式会社 金田自動車 本社

「安心して乗る喜び」をお手伝いいたします。
車検も、整備も、車選びもすべてのご要望にお応えします。



[住 所] 北海道旭川市末広東1条6丁目1番8号
[TEL] 0166-51-9922
[FAX] 0166-76-9934

[営業時間] 9:00~19:00
[定休日] 年中無休
[E-mail] sales@kanetagroup.jp

中古トラック・バス・特殊車両販売、中古トラック買取、自動車リース・レンタル、トラック車検、整備、
トラック架装、レッカー・ロードサービス、タイヤ等自動車用品販売

