

管理番号 B05331 日本トレクス ダンプトレーラー

販売価格 お問い合わせください

車両情報

メーカー名	日本トレクス	登録形式	PFD231DE
形状	ダンプトレーラー	年式	平成19年10月(2007/10)
走行距離	0 k m	積載量	17,600 k g
車検	抹消	ボディ内寸(m)	L:9.01 W:2.30 H:1.06
駆動方式	-----	ミッション	-----
馬力	0 p s	ターボ	無
リサイクル券	無	上物メーカー	日本トレクス
タイヤサイズ	11R 22.5		
車両情報	深ダンプトレーラー リヤダンブ式		

備考

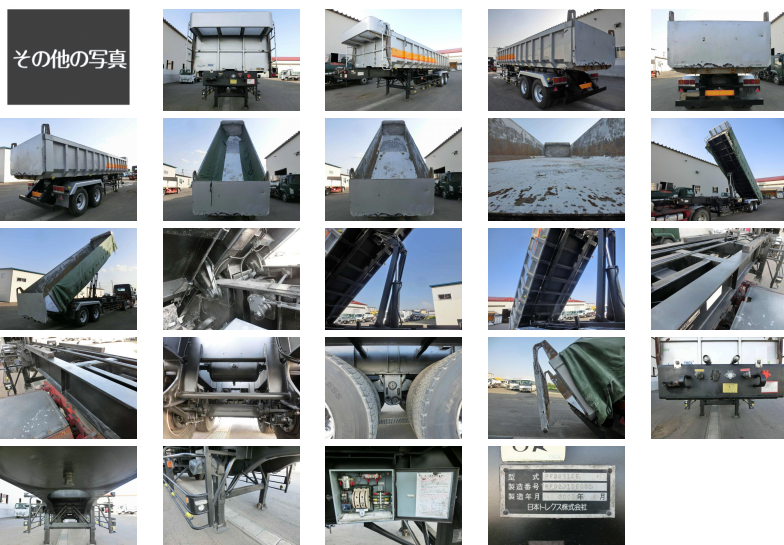
お問い合わせの際は、管理番号をお伝えいただくとお話がスムーズになります。
お支払い方法に関しましては現金・銀行振り込み・各社リース・ローンも取り扱いございますので、
お気軽にお問い合わせ下さい。

お探しのトラックが見つからない場合でも、お気軽にご相談ください。

スマートフォン版のページを
QRコードで読み取れます。



コメント 深ダンプトレーラーです。



株式会社 金田自動車 本社

「安心して乗る喜び」をお手伝いいたします。
車検も、整備も、車選びもすべてのご要望にお応えします。



[住 所] 北海道旭川市末広東1条6丁目1番8号
[TEL] 0166-51-9922
[FAX] 0166-76-9934

[営業時間] 9:00~19:00
[定休日] 年中無休
[E-mail] sales@kanetagroup.jp

中古トラック・バス・特殊車両販売、中古トラック買取、自動車リース・レンタル、トラック車検、整備、
トラック架装、レッカー・ロードサービス、タイヤ等自動車用品販売

