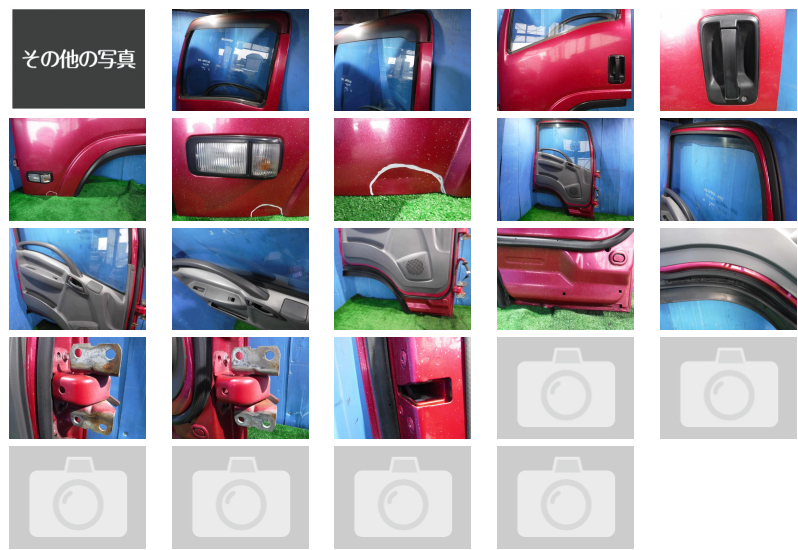




コメント 会社色(ラメ)



| 車両情報 | | | |
|--------|---|------|---------------|
| メーカー名 | いすゞ | 車名 | エルフ |
| 部品名 | ドア（左） | 部品区分 | 中古部品 |
| 年式 | 平成24年04月(2012/04) | 品番 | 8-98171-228-0 |
| 走行距離 | 384,000 k m | 車両型式 | SKG-NPR85 |
| エンジン型式 | 4JJ1 | | |
| 部品情報 | 8-98025-691-4/キズ、くすみ、汚れ、ヘコミ、サビ有/内張りキズ、汚れ、ケズレ有 | | |

備考

お問い合わせの際は、管理番号をお伝えいただくとお話がスムーズになります。
お支払い方法に関しましては現金・銀行振り込み・各社リース・ローンも取り扱いございますので、
お気軽にお問い合わせ下さい。

お探しのパーツが見つからない場合でも、お気軽にご相談ください。

スマートフォン版のページを
QRコードで読み取れます。



株式会社 丸金 金田商店

どんな車も資源も、最後の最後まで生かしたい。
産業廃棄物処理・建物解体・廃車引取りすべてお任せ下さい。

[住 所] 北海道旭川市東鷹栖東2条2丁目843番1号 [営業時間] 9：00～18:00
[TEL] 0166-57-3355 [定休日] 日曜・祝祭日
[FAX] 0166-57-3398 [E-mail] shoten@kanetagroup.jp

古銅鉄買入車両及び建設機械の中古部品販売、産業廃棄物の再生利用、ロードサービス