

管理番号 B06116 いすゞ エルフ 平ボディ

販売価格 お問い合わせください

車両情報

メーカー名	いすゞ	登録形式	SKG-NHS85A
形状	平ボディ	年式	平成23年10月(2011/10)
走行距離	126,000 k m	積載量	1,500 k g
車検	抹消	ボディ内寸(m)	L:3.13 W:1.61 H:0.37
駆動方式	4×4	ミッション	5MT
馬力	110 p s	ターボ	無
リサイクル券	預託済み(9,270円)	上物メーカー	-----
タイヤサイズ	205/70R 16		
車両情報	平ボデー 木製3方開 床木製 4WD		

備考

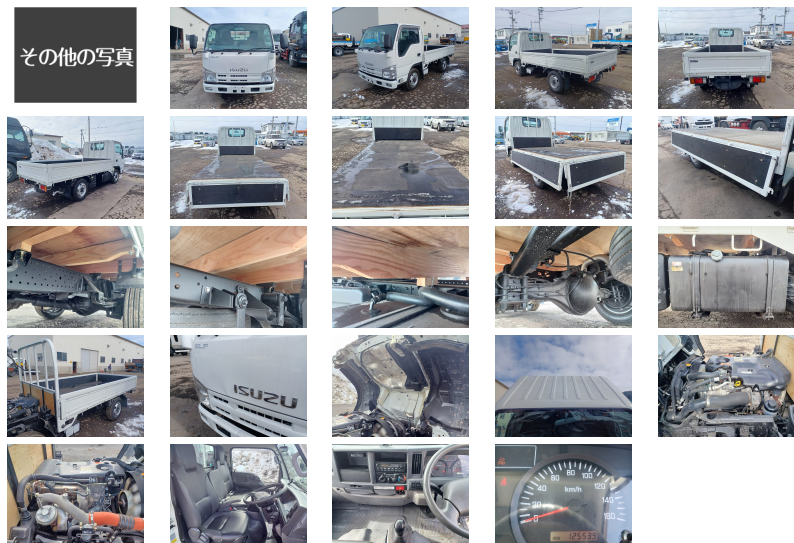
お問い合わせの際は、管理番号をお伝えいただくとお話がスムーズになります。
お支払い方法に関しましては現金・銀行振り込み・各社リース・ローンも取り扱いございますので、
お気軽にお問い合わせ下さい。

お探しのトラックが見つからない場合でも、お気軽にご相談ください。

スマートフォン版のページを
QRコードで読み取れます。



その他の写真



有限会社 カネタ

全メーカー取扱い、現場のあらゆるニーズにお応えします。
お客様の生産活動を全力サポート。



[住 所] 北海道旭川市末広東1条12丁目1番3号 [営業時間] 9:00~19:00
[TEL] 0166-57-9911 [定休日] 年中無休
[FAX] 0166-57-2355 [E-mail] oogata@kanetagroup.jp

中古トラック・バス・特殊車両販売、リース、レンタル、車検、整備、修理、板金、塗装、架装、
ロードサービス、タイヤ・バッテリー・オーディオ等自動車用品販売

