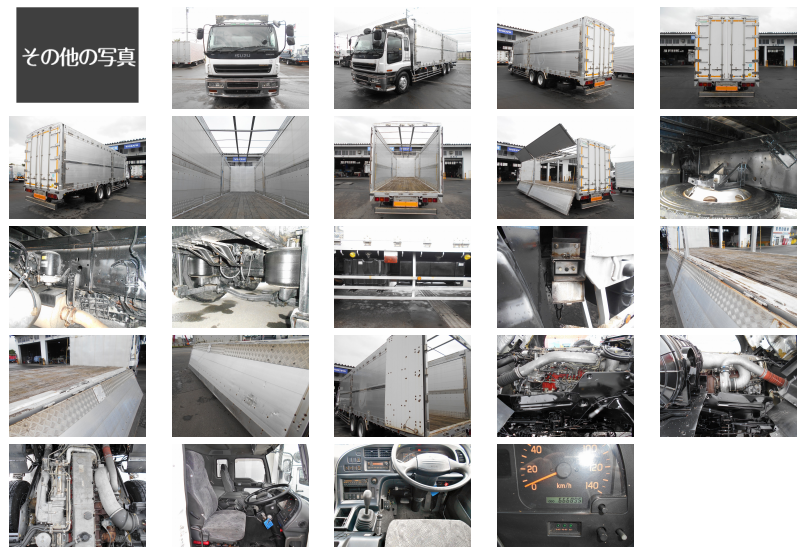




**コメント** チップ運搬車です!!




車両情報			
メーカー名	いすゞ	登録形式	KL-CYL51V3W
形状	チップ運搬車	年式	平成15年01月(2003/01)
走行距離	667,000 k m	積載量	12,700 k g
車検	抹消	ボディ内寸(m)	L:9.58 W:2.26 H:2.43
駆動方式	6×2(ワンデフ)	ミッション	7MT
馬力	370 p s	ターボ	有
リサイクル券	預託済み(13,830円)	上物メーカー	-----
タイヤサイズ	F=295/80R 22.5 R=11R22.5		
車両情報	チップ運搬車 アルミアオリ上下4方開自動開閉式 落しフック9対 床木製 リヤ観音 リヤエアサス リターダー付き		

備考

お問い合わせの際は、管理番号をお伝えいただくとお話がスムーズになります。  
お支払い方法に関しましては現金・銀行振り込み・各社リース・ローンも取り扱いございますので、  
お気軽にお問い合わせ下さい。

お探しのトラックが見つからない場合でも、お気軽にご相談ください。

スマートフォン版のページを  
QRコードで読み取れます。



有限会社 カネタ

全メーカー取扱い、現場のあらゆるニーズにお応えします。  
お客様の生産活動を全力サポート。



[住 所] 北海道旭川市末広東1条12丁目1番3号 [営業時間] 9:00~19:00  
[TEL] 0166-57-9911 [定休日] 年中無休  
[FAX] 0166-57-2355 [E-mail] oogata@kanetagroup.jp

中古トラック・バス・特殊車両販売、リース、レンタル、車検、整備、修理、板金、塗装、架装、  
ロードサービス、タイヤ・バッテリー・オーディオ等自動車用品販売

