

管理番号 B05320 いすゞ エルフ 平ボディ

販売価格 お問い合わせください

車両情報

メーカー名	いすゞ	登録形式	PB-NKS81A
形状	平ボディ	年式	平成17年03月(2005/03)
走行距離	220,000 k m	積載量	2,000 k g
車検	抹消	ボディ内寸(m)	L:2.39 W:1.61 H:0.38
駆動方式	4×4	ミッション	5MT
馬力	140 p s	ターボ	有
リサイクル券	預託済み(8,340円)	上物メーカー	
タイヤサイズ	205/70R 16		
車両情報	平ボディ(クレーン外し) 木製3方開 床木製 PTO付		

備考

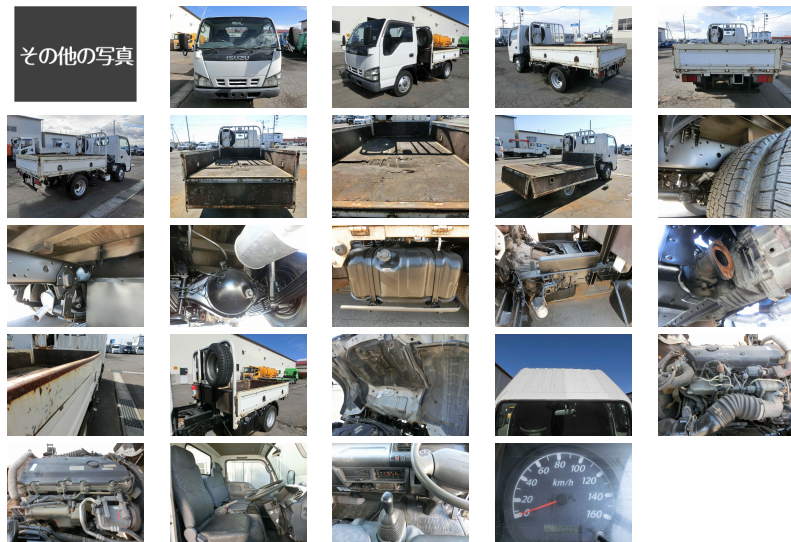
お問い合わせの際は、管理番号をお伝えいただくとお話がスムーズになります。  
お支払い方法に関しましては現金・銀行振り込み・各社リース・ローンも取り扱いございますので、  
お気軽にお問い合わせ下さい。

お探しのトラックが見つからない場合でも、お気軽にご相談ください。

スマートフォン版のページを  
QRコードで読み取れます。



その他の写真



株式会社 丸金 金田自動車 大型事業部

全メーカー取扱い、現場のあらゆるニーズにお応えします。  
お客様の生産活動を全力サポート。



[住 所] 北海道旭川市末広東1条12丁目1番3号 [営業時間] 9:00~19:00  
[TEL] 0166-57-9911 [定休日] 年中無休  
[FAX] 0166-57-2355 [E-mail] oogata@kanetagroup.jp

中古トラック・バス・特殊車両販売、リース、レンタル、車検、整備、修理、板金、塗装、架装、  
ロードサービス、タイヤ・バッテリー・オーディオ等自動車用品販売

