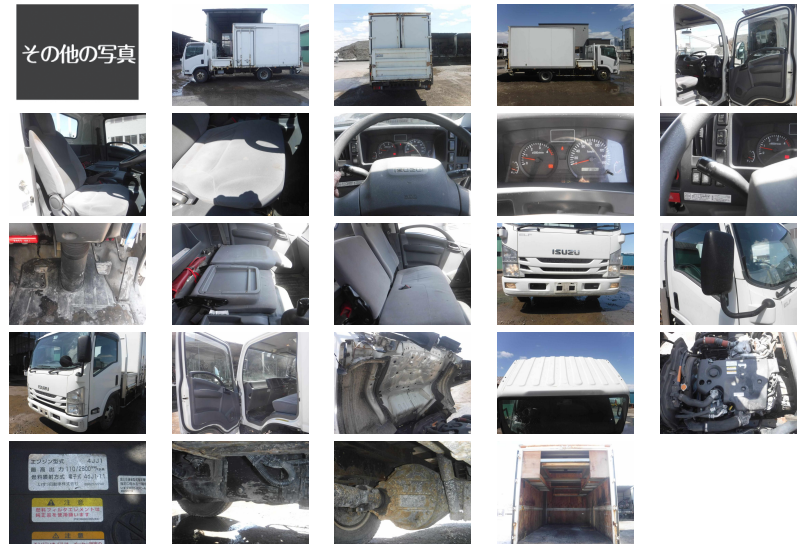




車両情報			
メーカー名	いすゞ	登録形式	TRG-NPR85AR
形状	現状車販売	年式	平成27年02月(2015/02)
走行距離	128,000 k m	積載量	2,000 k g
車検	抹消	ボディ内寸(m)	L:3.60 W:2.10 H:2.05
駆動方式	4×2	ミッション	6MT
馬力	150 p s	ターボ	有
リサイクル券	預託済み(10,440円)	上物メーカー	
タイヤサイズ			
車両情報	フルム、足回り牝、腐食大/左右シート座面外、コ穴/センターシートビ、あり/サイドバンパー穴有り/左右Rフェンダー穴/左右アリ穴、穴大/サイドバンパー穴/左右Rフェンダー穴、穴/荷箱R扉腐食		

コメント ワイド/6速マニュアル/インデペンデントサス/ハロゲンライト/マニュアルエアコン




備考

お問い合わせの際は、管理番号をお伝えいただくとお話がスムーズになります。
お支払い方法に関しましては現金・銀行振り込み・各社リース・ローンも取り扱いございますので、お気軽にお問い合わせ下さい。

お探しのトラックが見つからない場合でも、お気軽にご相談ください。

スマートフォン版のページをQRコードで読み取れます。



株式会社 金田自動車 本社

「安心して乗る喜び」をお手伝いいたします。
車検も、整備も、車選びもすべてのご要望にお応えします。



[住 所] 北海道旭川市末広東1条6丁目1番8号
[TEL] 0166-51-9922
[FAX] 0166-76-9934

[営業時間] 9:00~19:00
[定休日] 年中無休
[E-mail] sales@kanetagroup.jp

中古トラック・バス・特殊車両販売、中古トラック買取、自動車リース・レンタル、トラック車検、整備、トラック架装、レッカー・ロードサービス、タイヤ等自動車用品販売



旭川市末広東1条6丁目1番8号
旭川駅
旭川南橋
旭川空港
旭川橋
比布
ダイチスーパー
YKKカンノ
大型事業部
小型事業部
セブンイレブン
タカラ
留萌信金
ソフトバンク
トヨタ
カローラ