

管理番号 B05239 いすゞ フォワード 飼料運搬車

販売価格

お問い合わせください

車両情報

| | | | |
|--------|-----------------------------|----------|----------------------|
| メーカー名 | いすゞ | 登録形式 | SKG-FSS90S2 |
| 形状 | 飼料運搬車 | 年式 | 平成26年08月(2014/08) |
| 走行距離 | 60,000 k m | 積載量 | 4,700 k g |
| 車検 | 車検切れ | ボディ内寸(m) | L:0.00 W:0.00 H:0.00 |
| 駆動方式 | 4×4 | ミッション | 6MT |
| 馬力 | 210 p s | ターボ | 有 |
| リサイクル券 | 預託済み(12,080円) | 上物メーカー | 新明和工業 |
| タイヤサイズ | 9R 22.5 | | |
| 車両情報 | 飼料運搬車（新明和 BSH100-20E）4室 4WD | | |

備考

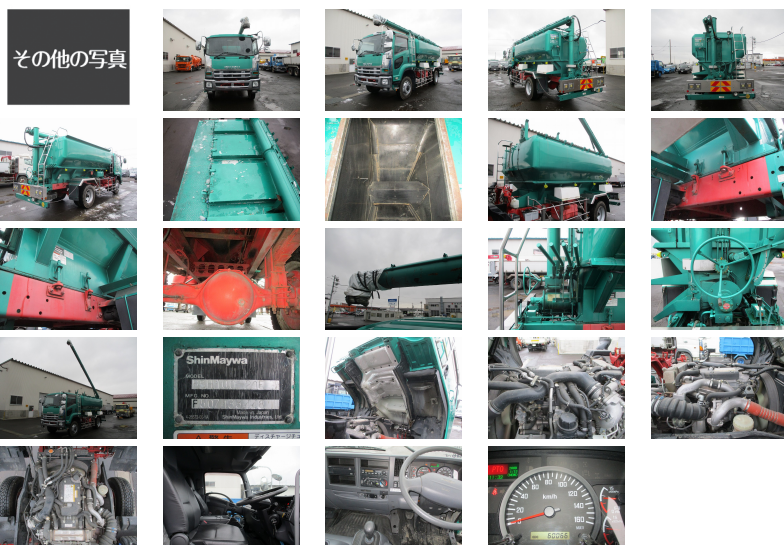
お問い合わせの際は、管理番号をお伝えいただくとお話がスムーズになります。
お支払い方法に関しましては現金・銀行振り込み・各社リース・ローンも取り扱いございますので、
お気軽にお問い合わせ下さい。

お探しのトラックが見つからない場合でも、お気軽にご相談ください。

スマートフォン版のページを
QRコードで読み取れます。



コメント 4WDの飼料運搬車です。



株式会社 金田自動車 本社

「安心して乗る喜び」をお手伝いいたします。
車検も、整備も、車選びもすべてのご要望にお応えします。



[住 所] 北海道旭川市末広東1条6丁目1番8号
[TEL] 0166-51-9922
[FAX] 0166-76-9934
[営業時間] 9:00~19:00
[定休日] 年中無休
[E-mail] sales@kanetagroup.jp

中古トラック・バス・特殊車両販売、中古トラック買取、自動車リース・レンタル、トラック車検、整備、
トラック架装、レッカー・ロードサービス、タイヤ等自動車用品販売

